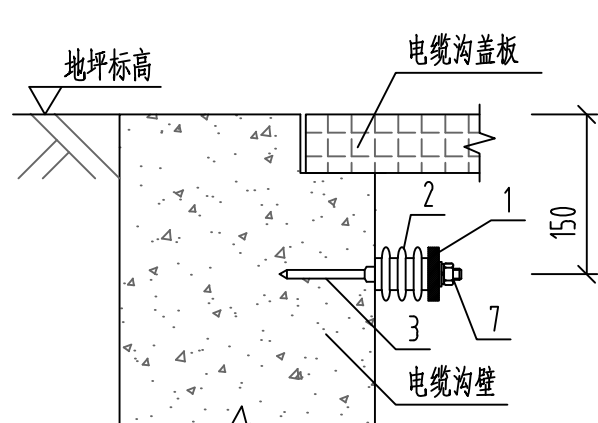
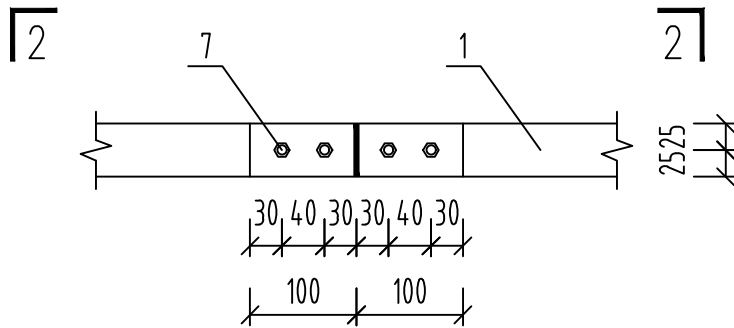


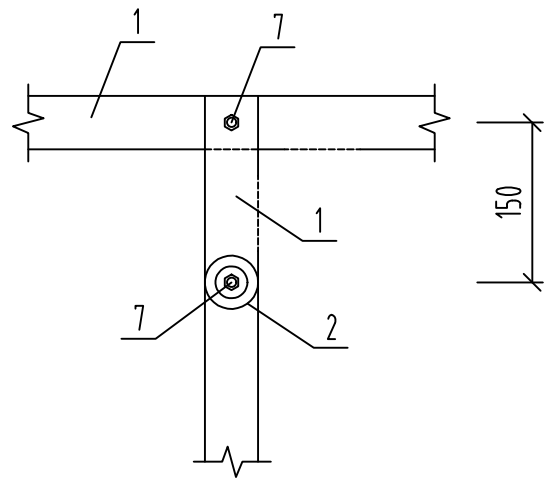
室内接地母线安装图



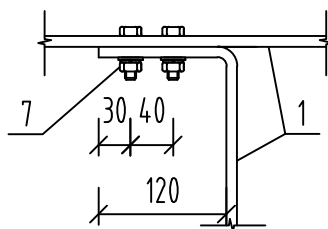
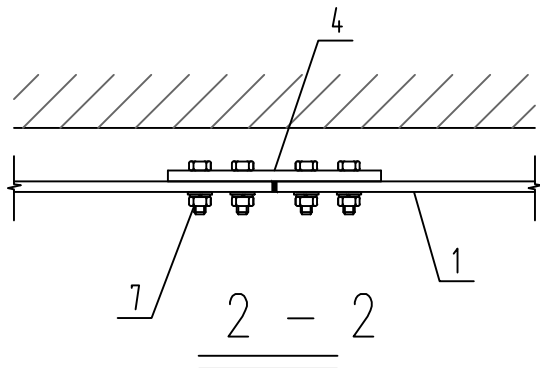
1 - 1



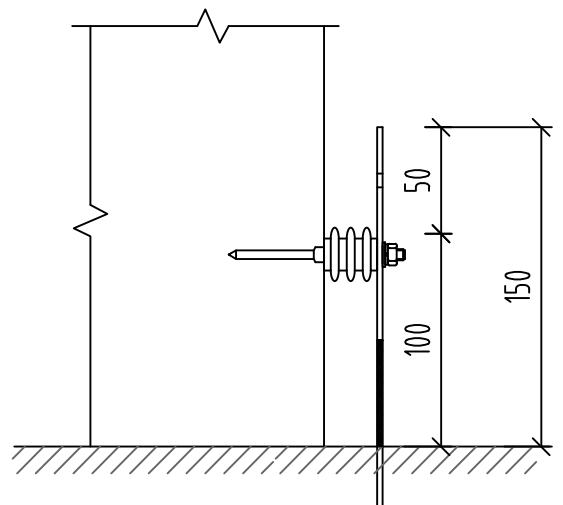
接地母线驳接



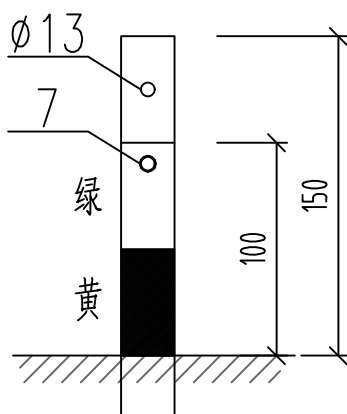
横向分支线搭接



纵向分支线搭接

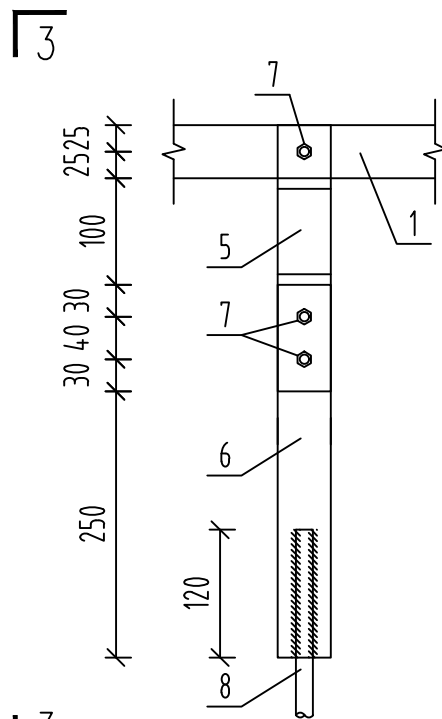


引至电缆沟接地母排

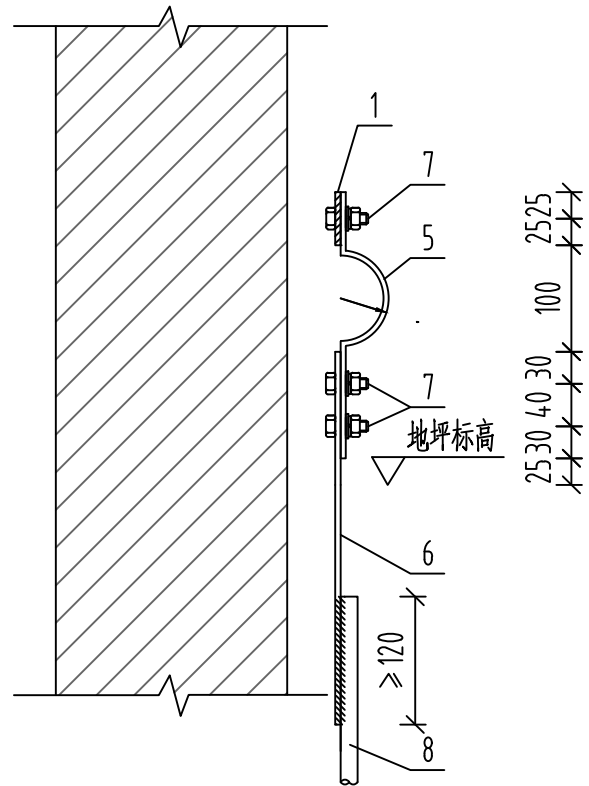


引至电缆沟接地母排

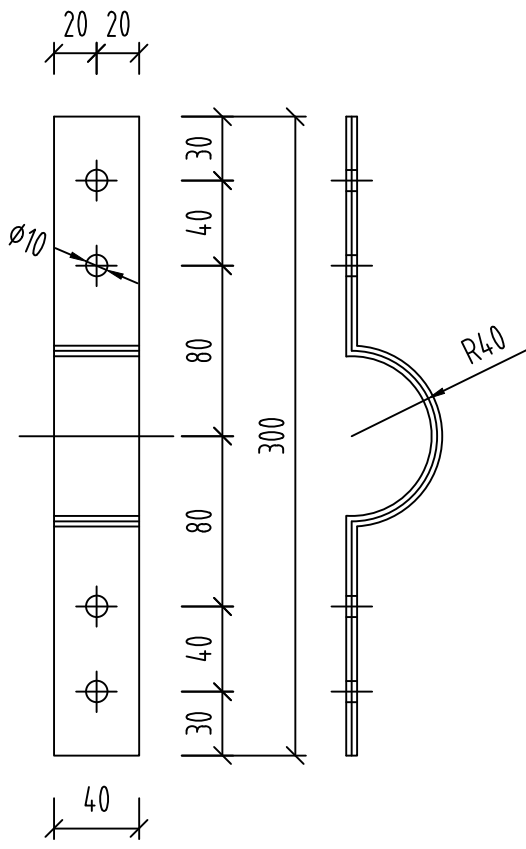
接地桩大样



室内接地母线与地网引出线断接大样

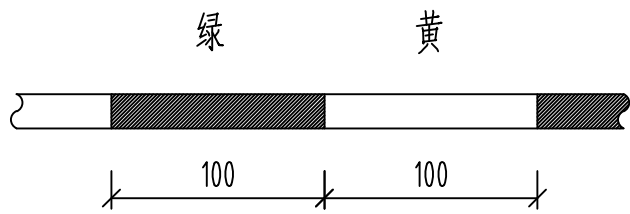


3 - 3

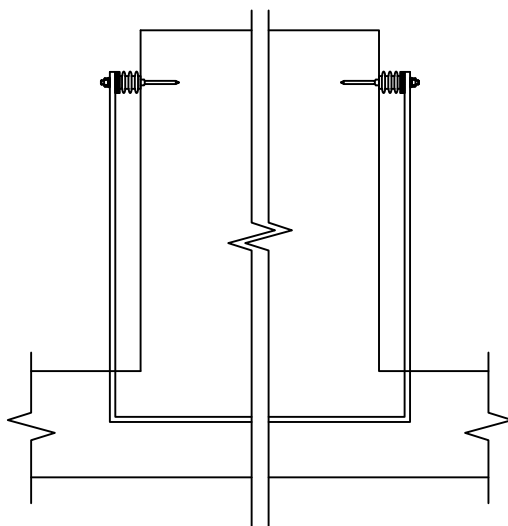


断接卡加工 1:5

-40×4×300



外露接地线刷漆大样



接地母线进出不同设备基础做法

材料表

序号	名称	规格	单位	数量	总重量(kg)	备注
1	扁钢接地母线	-50×5	米			热度锌, 数量见平面图
2	黄色绝缘子	50*50 Ø8	个			每隔1m安装1个
3	射钉	M8 L=85	个			热度锌, 数量同2
4	连接过渡板	-50*5*200	件	6		热度锌, 数量见平面图
5	断接卡	-40*4*300	件	4		热度锌
6	引出线连接板	-50*5*350	件	4		热度锌
7	镀锌螺栓	M8, L=35	根	100		配螺母、垫片、弹簧垫圈
8	地网引出线	Ø16	米			详见地网图
9	顶爆螺栓	M10×110	套	3		
10	接地桩	50x5镀锌扁网制作	件	3		



国昇设计有限责任公司
Guosheng Design Co., Ltd.

工程名称

仁化产业转移工业园区基础建设(二期)
-仁化县产业转移工业园区标准厂房建设项目(六期)
之周田片区XZD-2地块7号和8号厂房改造项目

子项名称

配电工程

图 号

CSG-GD-10B-NZ-TZ II-21

设 计

杨家龙

专业负责人

杨家龙

审 核

杨家龙

专 业

电气

阶 段

施工图

建设单位

仁化县丹霞旅游经济开发试验区管理委员会

图 名

室内接地母线大样图

校 对

杨家龙

项目负责人

杨家龙

审 定

杨家龙

比 例

1:100

日 期

2026年1月